

# JAふかや限定 サマーキャンペーン



©よりぞう

令和3年  
期間 6月1日(火) → 7月30日(金)

1年自動継続もの、1万円より  
**スーパー定期貯金**

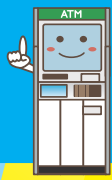
1年自動継続もの、1,000万円以上  
**大口定期貯金**

※今回のキャンペーン金利はATMからのスーパー定期受入も対象となりますが、ATMでの定期預入時はJAふかや発行の総合口座通帳・定期貯金通帳でのお取り扱いとさせていただきます。

店頭表示金利の  
**×30倍**

※預入から1年後の自動継続時には店頭表示金利に戻ります。

通常の各支店窓口申込に加え各支店・各プラザ設置のATMからの定期受け入れもキャンペーン対象になります。



**当JAのATMでお預け入れの場合**

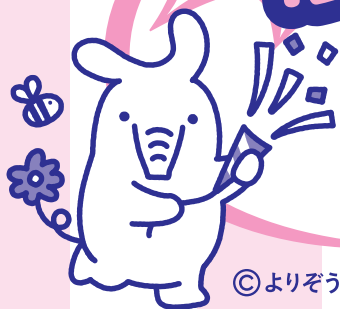
- ATMでの定期受入も可とします。(JAふかや発行総合口座・定期貯金通帳に限る。)

ATM取扱可能額金額			
定期入金	現金によるお預け入れは100万円まで、紙幣枚数100枚。	定期振替	キャッシュカードによる振替でのお預け入れは金額1,000万円未満。

- 新規お預け入れに限ります。



# JAふかや限定 サマー キャンペーン



©よりぞう

期間

令和3年 6/1 火 ▶ 令和3年 7/30 金

## 商品ご案内

貯金種類	スーパー定期貯金 (ATM定期貯金)	大口定期貯金
預入方法	証書・通帳式定期 ATM定期受入可	証書・通帳式定期 ATM定期受入不可
販売対象	新たな資金でお預け入れの個人の方に限ります。	
預入単位	1万円以上～1,000万円未満	1,000万円以上
適用金利	預入時から最初の満期までは、お預け入れ時点のスーパー定期(ATM定期貯金)の店頭表示金利を30倍した利率を適用します。また、預入から1年後の自動継続時にはスーパー定期の店頭表示金利に戻ります。	預入時から最初の満期までは、お預け入れ時点の大口定期の店頭表示金利を30倍した利率を適用します。また、預入から1年後の自動継続時には大口定期の店頭表示金利に戻ります。
利子税	20.315%(国税15.315%、地方税5%)の分離課税となります。 ※マル優枠(障害者等を対象とする「少額貯蓄非課税制度」)をお持ちの方は枠の範囲内において非課税でのご利用が可能です。	
貯金保険制度	保護対象……当該貯金は当組合の譲渡性貯金を除く他の貯金等[全額保護される貯金保険法第51条の2に規定する決済用貯金「当座貯金・普通貯金・別段貯金のうち(無利息・要求払い・決済サービスを提供できること)という3条件を満たすもの」を除く]と合わせ、元本1,000万円とその利息が貯金保険により保護されます。	
中途解約	この定期貯金は原則として期限前に解約できません。 中途解約の場合は当JA所定の中途解約利率により計算した利息をお支払いいたします。	

※キャンペーン期間中でも金融情勢等の変化により、事前の通知なく内容の変更もしくは中止させていただく場合がございます。



- |                   |                  |                  |                  |
|-------------------|------------------|------------------|------------------|
| 深谷北支店 ☎ 571-7511  | 深谷プラザ ☎ 571-0248 | 櫛挽プラザ ☎ 572-8111 | 榛沢プラザ ☎ 585-2324 |
| 深谷南支店 ☎ 573-0138  | 豊里プラザ ☎ 587-2301 | 本郷プラザ ☎ 585-2224 | 用土プラザ ☎ 584-2007 |
| 寄居中央支店 ☎ 581-1311 | 八基プラザ ☎ 587-2311 | 川本プラザ ☎ 583-3231 | 城南プラザ ☎ 581-1160 |
| 明戸プラザ ☎ 571-6363  | 幡羅プラザ ☎ 573-0559 | 武川プラザ ☎ 583-2831 | 男衾プラザ ☎ 582-0022 |