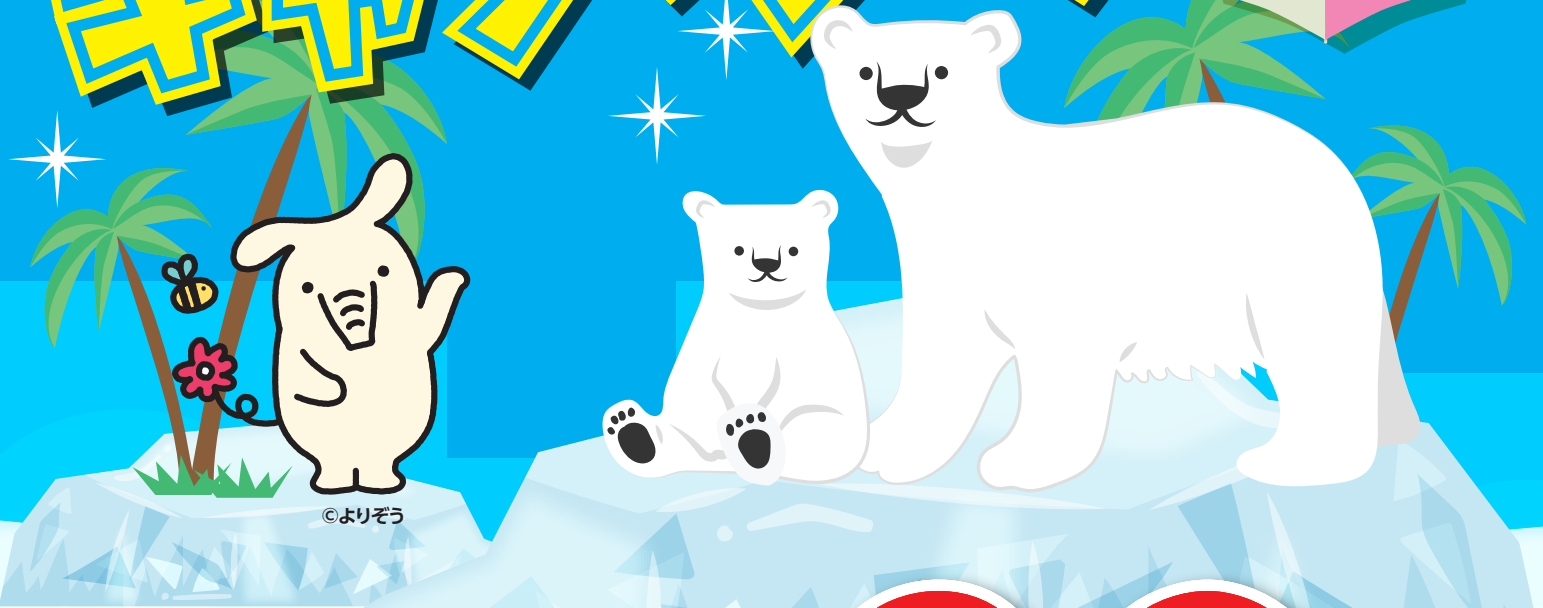


J A ふ か や 限 定

期間
令和5年 6/1 木
令和5年 7/31 月

キャンペーン Summer Campaign



©よりぞう

1年自動継続もの、1万円より
スーパー定期貯金

1年自動継続もの、1,000万円以上
大口定期貯金

店頭
表示金利の

×30倍

※預入から1年後の自動継続時には店頭表示金利に戻ります。

※今回のキャンペーン金利はATMからのスーパー定期受入も対象となりますが、ATMでの定期預入時はJAふかや発行の総合口座通帳・定期貯金通帳でのお取り扱いとさせていただきます。

当JAのATMでお預け入れの場合

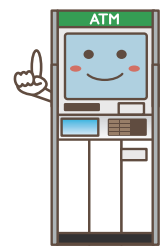
●ATMでの定期受入も可とします。 (JAふかや発行総合口座・定期貯金通帳に限る。)
ATM取扱可能額金額

定期入金 現金によるお預け入れは100万円まで、紙幣枚数100枚。

定期振替 キャッシュカードによる振替でのお預け入れは金額1,000万円未満。

●新規お預け入れに限ります。

通常の各支店窓口申込に加え各支店・各プラザ設置のATMからの定期受け入れもキャンペーン対象になります。



JAふかや

JAバンクアプリとJAネットバンクのお申し込みは
<https://www.jabank.org/app/>



詳しくは裏面のJA窓口へお問い合わせください。



商品ご案内

貯金種類	スーパー定期貯金 (ATM定期貯金)	大口定期貯金
預入方法	証書・通帳式定期 ATM定期受入可	証書・通帳式定期 ATM定期受入不可
販売対象	新たな資金でお預け入れの個人の方に限ります。	
預入単位	1万円以上～1,000万円未満	1,000万円以上
適用金利	預入時から最初の満期までは、お預け入れ時点のスーパー定期(ATM定期貯金)の店頭表示金利を30倍した利率を適用します。また、預入から1年後の自動継続時にはスーパー定期の店頭表示金利に戻ります。	預入時から最初の満期までは、お預け入れ時点の大口定期の店頭表示金利を30倍した利率を適用します。また、預入から1年後の自動継続時には大口定期の店頭表示金利に戻ります。
利子税	20.315%(国税15.315%、地方税5%)の分離課税となります。 ※マル優枠(障害者等を対象とする「少額貯蓄非課税制度」)をお持ちの方は枠の範囲内において非課税でのご利用が可能です。	
貯金保険制度	保護対象……当該貯金は当組合の譲渡性貯金を除く他の貯金等[全額保護される貯金保険法第51条の2に規定する決済用貯金「当座貯金・普通貯金・別段貯金のうち(無利息・要求払い・決済サービスを提供できること)という3条件を満たすもの」を除く]と合わせ、元本1,000万円とその利息が貯金保険により保護されます。	
中途解約	この定期貯金は原則として期限前に解約できません。 中途解約の場合は当JA所定の中途解約利率により計算した利息をお支払いいたします。	

※キャンペーン期間中でも金融情勢等の変化により、事前の通知なく内容の変更もしくは中止させていただく場合がございます。



深谷北支店 ☎ 571-7511 深谷プラザ ☎ 571-0248 櫛挽プラザ ☎ 572-8111 榛沢プラザ ☎ 585-2324
 深谷南支店 ☎ 573-0138 豊里プラザ ☎ 587-2301 本郷プラザ ☎ 585-2224 用土プラザ ☎ 584-2007
 寄居中央支店 ☎ 581-1311 八基プラザ ☎ 587-2311 川本プラザ ☎ 583-3231 城南プラザ ☎ 581-1160
 明戸プラザ ☎ 571-6363 幡羅プラザ ☎ 573-0559 武川プラザ ☎ 583-2831 男衾プラザ ☎ 582-0022